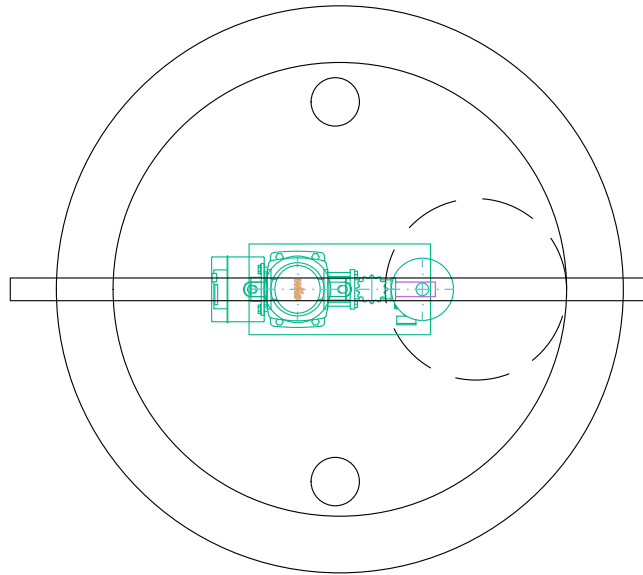


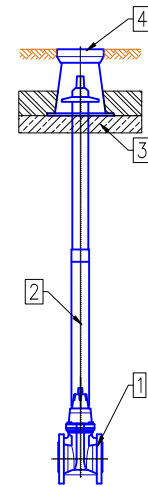
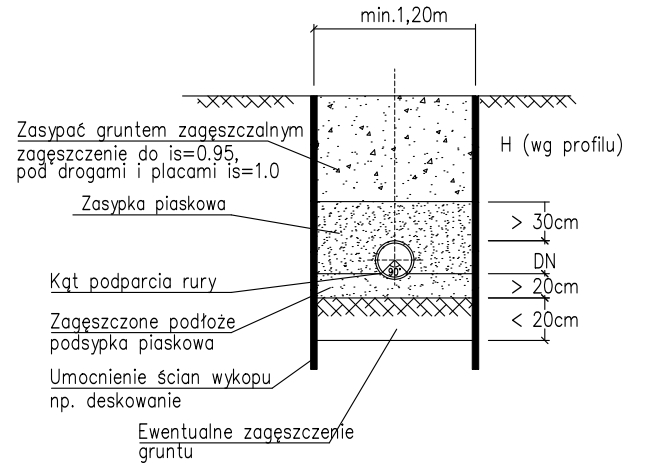
P.S.I./EPI-Graf, Generator rysunkowy Profil Koordynator 8.0  
Nazwa pliku: R01\_PT\_KS ORZEL\_PZT Projekt: W



--- Teren istniejący  
--- Teren projektowany

UWAGA :  
POSADOWIENIE RUROCIĄGÓW OKREŚLONO NA PODSTAWIE  
MAPY DO CELÓW PROJEKTOWYCH.  
OSTATECZNE POSADOWIENIE NALEŻY OKREŚLIĆ PO ODKRYCIU  
RUROCIĄGÓW DOKONUJĄC EWENTUALNYCH KOREKT W  
POSADOWIENIU  
POŁĄCZENIACH Z RUROCIĄGIEM ISTNIEJĄCYM.

UKŁOŻENIE PRZEWODÓW W WYKOPIE



ZASUWA ODCINAJĄCA

1. Zasuwa z żeliwa sferoidalnego DN80 z miękkim uszczelnieniem klina.
2. Obudowa teleskopowa z wrzecionem.
3. Płyta betonowa zbrojona pod skrzynki do zasuw.
4. Skrzynka uliczna żeliwna do zasuw DN80.

PROJEKT:  
PRZEBUDOWA BOISK  
SPORTOWYCH, BUDOWA ZBIORNIKA  
RETENCYJNEGO ORAZ DRENAŻU  
ORAZ WEWNĘTRZNEJ INSTALACJI  
ELEKTRYCZNEJ

INWESTOR:  
GMINA MIEJSKA KRAKÓW -  
ZARZĄD INFRASTRUKTURY  
SPORTOWEJ  
UL. WALEREGO ŚLAWKA 10,  
30-633 KRAKÓW

ADRES INWESTYCJI:  
UL. Niebieska 2; 32-685 KRAKÓW  
DZIAŁKA NR 206  
ID DZIAŁKI: 126104\_9.0060.206  
obręb P60, j.ew. PODGÓRZE

STADIUM:  
PROJEKT TECHNICZNY

TYTUŁ RYSUNKU:  
PROFIL WODY  
SKALA 1:100/100

PROJEKTANT:  
MATEUSZ PILCH  
MAP/0433/POOS/09

SPRAWDZAJĄCY:  
KATARZYNA PILCH  
MAP/0467/POOS/11

12.2024

NR RYS. 06

Zastrzega się wszelkie prawa wynikające z Ustawy o prawie autorskim. Projekt niniejszy nie może być w całości lub w części przerysowany, uzupełniony, skopiowany lub odpasiony komukolwiek bez pisemnej zgody firmy GRUPA 68 ARCHITEKCI w Krakowie.

GRUPA 68 ARCHITEKCI SJ, ul.Sarego 7/10, 31-047 Kraków, tel/fax +48 12 4295099, e-mail: grupa68@grupa68.com.pl, www.grupa68.com.pl

**GRUPA 68**  
ARCHITEKCI